

WS- Dynamic

Турбинный счетчик воды



Исполнение

Сухоход

Производитель гарантирует:

Диапазон измерения для холодной воды выше метрологического класса "B"

Диапазон измерения для горячей воды выше метрологического класса "C"

Роликовое отсчетное устройство поворотное на 358° – водонепроницаемое ИП 68

С съемным измерительным механизмом

Адаптирован для работы при длительных перегрузках

Оптимальная защита от коррозии обеспечивается применением специальных материалов и специальной поверхностной обработки

Применение

Для измерения расхода питьевой и технической воды с температурой до 50°C

Для измерения расхода горячей технической воды с температурой до 150°C

В комплекте с тепловычислителем и термодатчиками сопротивления для измерения потребления тепла.

Возможности

Установка 3-х передатчиков импульса (1 x OD, 2 x RD) без повреждения метрологического клейма

1/4" присоединительный порт для датчиков давления

Возможность применения электронных отсчетных устройств HYBRID, ELECTRONIC или ENCODER



HYBRID



ELECTRONIC



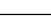

ENCODER

Sensus Metering Systems a.s.

<http://www.sensus.com> · E-mail: info.sk@sensus.com



Монтаж

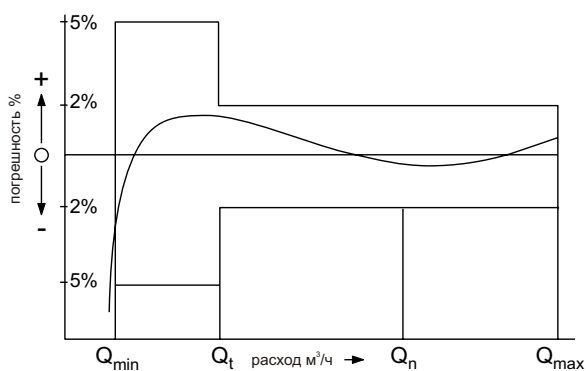
Трубопровод	горизонтальный 
Головка счетчика воды	наверху 

Успокаивающая длина перед счетчиком воды 3x DN
Никаких заграждений прямо после счетчика.

Технические параметры

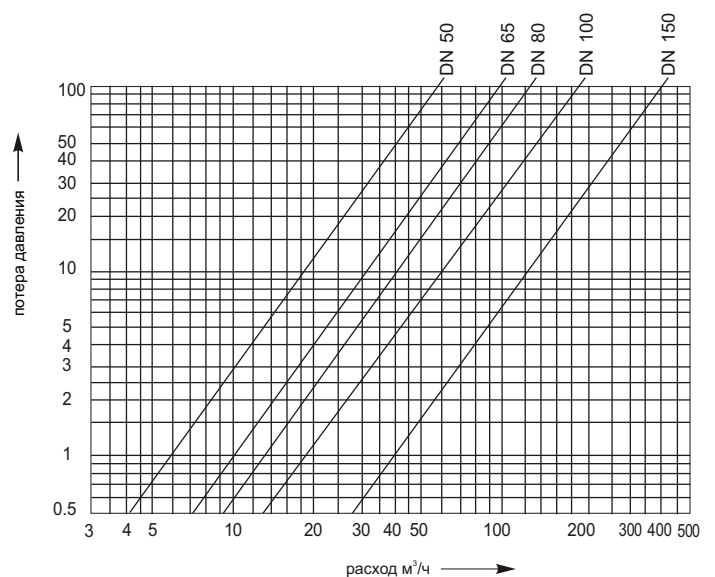
Тип		COSMOS WSD...						
	DN	Номинальный диаметр	мм	50	65	80	100	150
	PN	Номинальное давление	МПа	1,6/4	1,6	1,6/4		
	Qn	Размер счетчика воды (согл. ЕЕС)	м ³ /ч	15	25	40	60	150
До 50° С	Qmax	Максимальный расход	м ³ /ч	35	70	110	180	350
	Qn	Номинальный (постоянный) расход	м ³ /ч	20	40	55	90	250
	Qt	Переходный расход ± 2 %	м ³ /ч	1	2,5	2,5	3	5
	Qmin	Минимальный расход ± 5 %	м ³ /ч	0,15	0,2	0,2	0,3	0,8
		Порог чувствительности	м ³ /ч	0,05	0,07	0,1	0,11	0,5
		Потеря давления при Qn	КПа	10	17	18	16	40
До 150° С	Qmax	Максимальный расход	м ³ /ч	30	60	85	125	300
	Qn	Номинальный (постоянный) расход	м ³ /ч	15	25	40	60	150
	Qt	Переходный расход ± 3 %	м ³ /ч	1,5	2,5	2,5	4	12
	Qmin	Минимальный расход ± 5 %	м ³ /ч	0,25	0,3	0,3	0,5	0,8
		Порог чувствительности	м ³ /ч	0,06	0,07	0,1	0,15	0,5
		Потеря давления при Qn	КПа	6	7	10	7	15

Кривая погрешностей



Q_{max} = макс. расход
 Q_n = номинальный расход
 Q_t = переходный расход ± 2% (± 3%)
 Q_{min} = минимальный расход ± 5%

Диаграмма потери давления



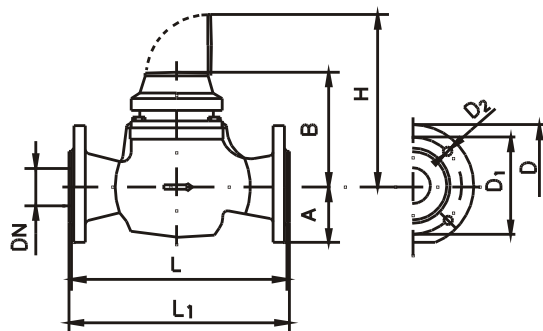
WS - Dynamic

 **SENSUS**
METERING SYSTEMS

Основные размеры

Тип		COSMOS WSD...											
Номинальный диаметр		DN	мм	50		65		80		100		150	
Номинальное давление		PN	МПа	1,6	4	1,6	1,6	4	1,6	4	1,6	4	
Размер счетчика воды (согл. ЕЕС)		Qn	м ³ /ч	15		25		40		60		150	
Размеры	50°С	L ₁	мм	279	279	309	309	309	369	369	509	509	
	150°С	L ₁	мм	274	274	304	304	304	364	364	504	504	
		L	мм	270	270	300	300	300	360	360	500	500	
		A	мм	80	80	100	100	100	110	115	180	180	
		B	мм	151	171	161	161	171	191	211	301	311	
		H	мм	281	291	301	301	311	341	381	581	581	
		D	мм	165	165	185	200	200	225	235	285	300	
		D ₁	мм	125	125	145	160	160	180	190	240	250	
	D ₂	мм	18	18	18	18	18	18	22	22	26		
Количество крепежных отверстий				4	4	4	8	8	8	8	8	8	
Масса	50°С	кг	12,5	19,5	16,5	18,5	27,5	31,5	50,5	89,5	127,5		
	150°С	кг	13,5	19,5	17,5	19,5	27,5	32,5	50,5	91,5	131,5		

Отверстия в присоединительных фланцах счетчиков воды с STN 13 1160.0

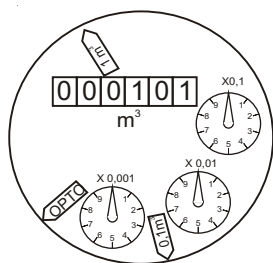


Материал

Втулка	1,6 МПа	серый чугун
	4 МПа	стальное литье
Измерительный механизм	пластмасса	
Лопастное колесо	пластмасса	

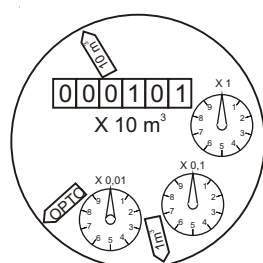
Циферблат

до 50°С

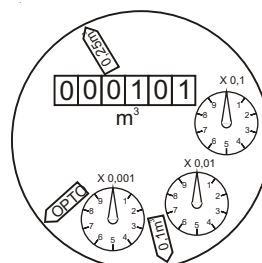


DN 50 ... DN 100

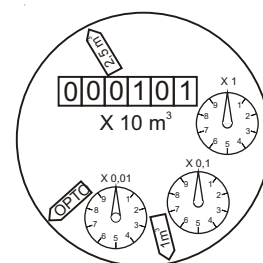
до 150°С



DN 150



DN50 ... DN 100


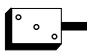


DN 150

WS - Dynamic

SENSUS
METERING SYSTEMS

Величины импульсов

Тип		цена импульса	
		DN 50 ... DN 100	DN 150
RD01		0.1 и 1 м ³ или 0.01 и 1 м ³	1 и 10 м ³ или 0.1 и 10 м ³
RD02		0.25 и 0.1 м ³ или 0.25 и 0.025 м ³	2.5 и 1 м ³ или 2.5 и 0.25 м ³
OD 01, OD 02		0.001 м ³	0.01 м ³
OD 03, OD 04		0.01 м ³	0.1 м ³

Текст заказа

Количество:
 Тип: WS - Dynamic
 Номинальный диаметр: DN
 Размер счетчика воды: Q_n
 Рабочая температура : 50/150°C
 Рабочее давление: PN 16/40
 Метрологический класс: B / C
 Монтажная длина:mm
 Цена импульсов: / м³
 Присоединение: DIN 2501, PN 16

Пример заказа

Количество: 3
 Тип: WS - Dynamic
 Номинальный диаметр: DN 50
 Размер счетчика воды: Q_n 15
 Рабочая температура : 150°C
 Рабочее давление: PN 16
 Метрологический класс: B
 Монтажная длина: 270 mm
 Цена импульсов: 1 / 0.1 м³
 Присоединение: DIN 2501, PN 16



Система управления
 качеством
 DQS-сертифицировано по
 DIN EN ISO 9001
 Reg.-Nr.: 3996

Изготовитель сохраняет за собой право технических изменений 10/05

WS - Dynamic

