

M-T 150 QN

Счетчик воды сухход
со встроенным передатчиком
импульса



Применение

Счетчик воды сухход со встроенным передатчиком импульса применяется для измерения горячей воды с максимальной температурой до 150° С и рабочим давлением до 1,6 МПа или для заказа 2,5 МПа (фланцевое соединение), в большинстве случаев как составная часть счетчиков тепла.

Исполнение

Счетчик воды сухход с магнитной муфтой и роликовым счетным устройством, с передатчиком импульса и с ценой импульса (К) 1; 2,5; 10; 25 или 100 литров/импульс.

Спецификация

Тип **M-T 150 QN...AN** с резьбовым соединением сконструирован для монтажа в горизонтальный трубопровод

Тип **M-T 150 QN...ANF** с фланцевым соединением сконструирован для монтажа в горизонтальный трубопровод

Тип **M-T 150 QN ...SAN** (подвод воды с низу) с резьбовым соединением сконструирован для монтажа в вертикальный трубопровод

тип **M-T 150 QN...FAN** (подвод воды с верху) с резьбовым соединением сконструирован для монтажа в вертикальный трубопровод

Монтаж

Трубопровод	горизонтальный вертикальный	
Головка счетчика воды	на верху	

Sensus Metering Systems a.s.

<http://www.sensus.com> · E-mail: info.sk@sensus.com



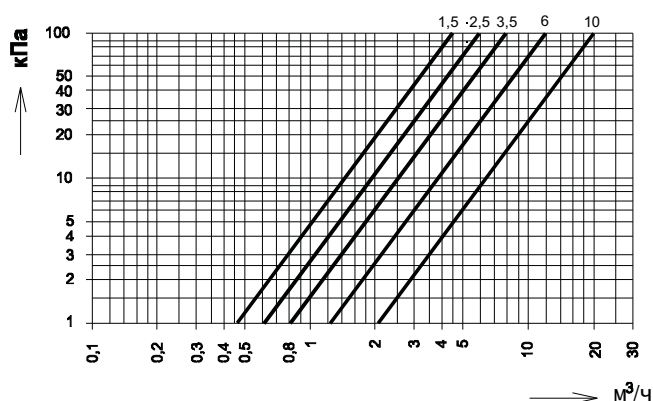
Технические параметры

Тип			M-T 150 QN				
			1,5	2,5	3,5	6	10
Номинальный расход	Qn	м ³ /ч	1,5	2,5	3,5	6	10
Номинальный диаметр	DN	мм	20	20	25	25	40
Максимальный расход	Qmax	м ³ /ч	3	5	7	12	20
Расход переходной	Qt	м ³ /ч	0,12	0,2	0,28	0,4	0,8
Минимальный расход	Qmin	м ³ /ч	0,03	0,05	0,07	0,12	0,2
Порог чувствительности		м ³ /ч	0,015	0,025	0,035	0,06	0,1
Потеря давления при	Qn	кПа	11	18	20	25	25
Номинальное рабочее давление– резьбовое соединение		МПа	1,6				
Номинальное рабочее давление– фланцевое соединение		МПа	1,6 и 2,5				
Допустимые отклонения точности в верхнем диапазоне измерения	Qt-Qmax	%	± 2				
Допустимые отклонения точности в нижнем диапазоне измерения	Qmin-Qt	%	± 5				
Максимальная рабочая температура	tmax	°C	150				
Температура окружающей среды		°C	80				

Материал

Втулка	латунь
Лопастное колесо	пластмасса
Основной палец вала	нержавеющая сталь
Уплотнительная плита	пластмасса
Подшипники	сапфир
Отсчетное устройство	пластмасса

Диаграмма потери давления



Основные данные передатчика импульса

Тип контакта		Герконное реле (магнитный выключатель в защитной атмосфере)
Макс. значения включения	A/B	0,1/28
Максимальный выключатель	A	0,5
Переходное сопротивление	макс. Ом	150
Возбуждение	АВт	17...52
Падение возбуждения	АВт	5...35
Значение импульса	л/имп	1; 2,5; 10; 25; 100
Длина кабеля	м	2

M-T 150 QN



Основные размеры

М-Т 150 QN... AN - счетчик воды с резьбовым присоединением в горизонтальный трубопровод

Тип			М-Т 150 QN. ...AN				
Присоед. резьба наставок	d		R 3/4	R 3/4	R 1	R 1	R 1 1/2
Присоед. резьба счетчика воды	D		G 1	G 1	G 1 1/4	G 1 1/4	G 2
Монтажная длина без присоед. наставок	l	мм	190	190	260	260	300
	L	мм	288	288	378	378	438
Высота	H	мм	155	155	170	170	190
Высота	h	мм	36,5	36,5	46	46	63
Ширина	B	мм	97	97	103	103	140
Масса		кг	2	2,1	2,9	2,9	5,2

М-Т 150 QN... ANF - счетчик воды с фланцевым присоединением в горизонтальный трубопровод

Тип			М-Т 150 QN...ANF				
Номинальный расход	Qn	м ³ /ч	1,5	2,5	3,5	6	10
Номинальный диаметр	DN	мм	20	20	25	25	40
Монтажная длина	L	мм	190	190	260	260	300
Высота	H	мм	157	157	179	179	197
Высота	h	мм	46	46	51	51	68
Ширина	B	мм	97	97	103	103	140
Диаметр фланца	D	мм	105	105	115	115	150
Масса		кг	3,5	3,5	4,8	4,8	8

М-Т 150 QN... SAN - счетчик воды с резьбовым присоединением в вертикальный трубопровод

Тип			М-Т 150 QN. ...SAN				
Присоед. резьба наставок	d		R 3/4	R 3/4	R 1	R 1	R 1 1/2
Присоед. резьба счетчика воды	D		G 1	G 1	G 1 1/4	G 1 1/4	G 2
Монтажная длина без присоед. наставок	l	мм	105	105	150	150	200
	L	мм	203	203	268	268	338
Высота	H	мм	155	155	170	170	190
Высота	h	мм	19	19	33	33	30
Ширина	B	мм	97	97	103	103	140
Масса		кг	2	2,1	3,3	3,3	5

М-Т 150 QN... FAN - счетчик воды с резьбовым присоединением в вертикальный трубопровод

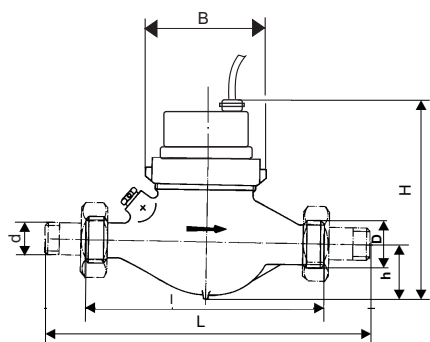
Тип			М-Т 150 QN. ...FAN				
Присоед. резьба наставок	d		R 3/4	R 3/4	R 1	R 1	R 1 1/2
Присоед. резьба счетчика воды	D		G 1	G 1	G 1 1/4	G 1 1/4	G 2
Монтажная длина без присоед. наставок	l	мм	105	105	150	150	200
	L	мм	203	203	268	268	338
Высота	H	мм	160	160	175	175	195
Высота	h	мм	13	13	22	22	30
Ширина	B	мм	97	97	103	103	140
Масса		кг	2	2,1	3,3	3,3	5

М-Т 150 QN

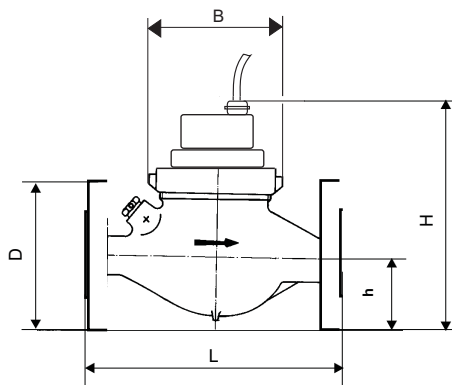


Основные размеры

M-T 150 QN...AN

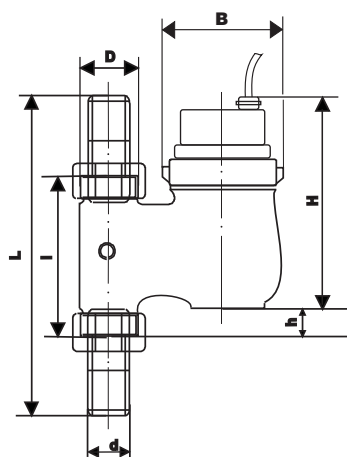


M-T 150 QN...ANF



M-T 150 QN...SAN

M-T 150 QN...FAN



Нестандартное исполнение

Возможные варианты нестандартного исполнения:

– другая монтажная длина в отличие от стандартного исполнения для счетчиков воды с номинальным расходом :

Q_n 1,5 м³/ч длина корпуса счетчика воды L=165 мм, присоединение R 1/2 K 10

Q_n 6 м³/ч длина корпуса счетчика воды L=260 мм, присоединение R 1 1/4 K 10

- другая цена импульса в отличие от стандартного исполнения: 1/2,5/25 л/имп

– иное номинальное давление в отличие от стандартного исполнения:

PN 25-тип M-T QN...ANF 150 K 10 фланцевое присоединение

Текст заказа

Количество:
 Тип:
 Номинальный диаметр: DN
 Номинальный расход: Q_n
 Рабочая температура : 150°C
 Рабочее давление: PN 16/25
 Монтажная длина: mm
 Цена импульса:л/имп

Пример заказа

Количество: 3
 Тип: M-T 150 QN...SAN
 Номинальный диаметр: DN 20
 Номинальный расход: Q_n 1,5
 Рабочая температура : 150°C
 Рабочее давление: PN 16
 Монтажная длина: 105 mm
 Цена импульса: 10 л/имп

Изготовитель сохраняет за собой право технических изменений 03/04

M-T 150 QN

